

# B 형 간염



## B 형 간염

### 무엇을 입니까?

B 형 간염은 급성 감염과 만성 질환의 원인이 되는 간 바이러스 감염입니다.

## B 형 간염 예방



B 형 간염 예방주사 최적의 보호를 위해 1 개월에 2 회 접종을 받거나 6 개월에 3 회 접종을 받으세요.

## B 형 간염 전승의 방법

1

### 산모-아이

출산 중에 유아는 B 형 간염 있는 산모에게서 바이러스를 받을 수 있습니다.

2

### 혈액 노출

B 형 간염 바이러스는 재사용 및/또는 공유 바늘 순환을 통해 전염 될 수 있습니다.

3

### 성적 전승

정액과 질/월경 액을 포함한 체액은 전염 될 수 있습니다.

## B 형 간염 진단



### 혈액 검사

B 형 간염 항원과 항체에 대한 혈액 검사로 B 형 간염에 감염되었는지 확인할 수 있습니다.

## 위험에 처한 사람

- \* 아시아/아프리카 사람
- \* 정기적으로 수혈과 투석을 받는 환자
- \* 정맥 주사 약물 사용자
- \* 체액에 자주 노출되는 의료 종사자
- \* 여행자
- \* 유아 및 아이

### 증상

\* B 형 간염 환자 대부분은 증상이 없습니다!

#### 가능한 증상:

- 피부 거나 눈이 고랴게됨 (황달)
- 피로감
- 진한색의 소변
- 메스꺼움 및 구토 - 복부 불편

### 만성 B 형 간염의 합병증

- 간 경변 (조직 흉터)
- 가암 (간세포 암)
- 간 부전

## B 형 간염 치



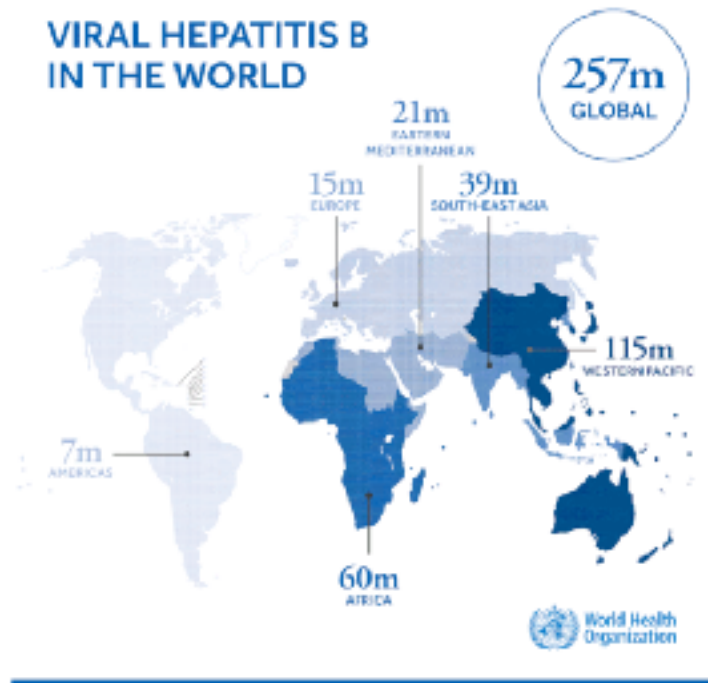
### 치료

경구 용 항 바이러스 약물은 만성 B 형 간염의 진행을 억제 할 수 있습니다.

## B 형 간염의 전 세계적 분포

B 형 간염 유행이 높은 지역으로 여행한 사람과 함께 아시아 또는 아프리카 사람들은 B 형 감염에 더 쉽게 걸릴 수 있습니다.

B 형 간염은 아프리카, 서태평양 및 동아시아 전역에서 가장 흔합니다. 결과적으로 아프리카 또는 아시아 출신은 바이러스에 걸릴 확률이 높으며, 진단을 하지 않으면 생명을 위협하는 만성 질환이 발생합니다. B 형 간염 유병률이 높은 지역에서 가장 흔한 바이러스 전파 방법은 출산 중 산모부터 유아까지입니다. B 형 간염 유병률이 낮은 지역에서는 비위생적인 바늘 사용이 주요 전달 경로입니다.



**B 형 간염 예방주사로  
자신과 다른 사람들을  
보호하십시오!**

### SOURCES:

- <https://reference.medscape.com/drug/engenix-b-heplisav-b-hepatitis-b-vaccine-343151>
- <https://www.cdc.gov/hepatitis/hbv/pdfs/hepbatrisk-bw.pdf>
- <https://www.cdc.gov/vaccines/hcp/vis/vis-statements/hep-b.html>
- <http://www.who.int/mediacentre/factsheets/fs204/en/>
- <http://www.who.int/hepatitis/infographics/en/>
- <http://www.hepbsmart.com/what-is-hepatitis-b/#lang=eng&section=virus>
- <https://hepvu.org/hepatitis-b-infographics/>
- <https://www.cdc.gov/hepatitis/hbv/patientedu/hbv.htm#cdc>
- <http://www.nohep.org/resources/>

